



Rezé



La Balinière

École municipale de musique et de danse

SAISON
2026-2027

reze.fr

La Balinière

École municipale de musique et de danse

Un lieu où la musique
et la danse font battre
le CŒUR de Rezé



La Balinière, école de musique et de danse de Rezé, est bien plus qu'un établissement : c'est un espace où le bien-être, l'émancipation par la pratique, le vivre-ensemble et le faire-ensemble se rencontrent.

Ici, la pratique musicale ou chorégraphique n'est pas qu'une activité : elle est un vecteur de bien-être et de partage. Qu'il s'adresse à un·e enfant découvrant le clavecin ou le tuba, un·e adulte explorant le chant, ou une personne en situation de handicap s'épanouissant dans un atelier adapté, chaque parcours est une opportunité de prendre du temps pour soi et de créer du lien.

C'est aussi un lieu d'émancipation : apprendre un instrument, maîtriser une chorégraphie ou chanter en chœur, c'est développer la confiance en soi, sa créativité et sa persévérance. C'est apprendre à écouter, à se dépasser et à grandir.

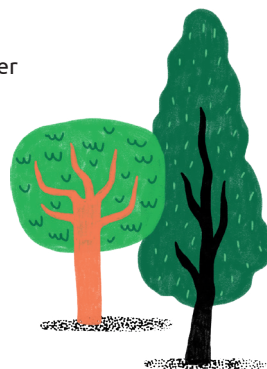
Le vivre-ensemble et le faire-ensemble s'incarnent dans tous nos projets. Que ce soit à travers les stages gratuits, les ateliers sensoriels pour les femmes enceintes ou les partenariats avec des établissements médico-sociaux, la Balinière est un acteur engagé pour une société plus solidaire et inclusive. Chorales et orchestres intergénérationnels, interventions en milieu scolaire, ateliers parents/enfants, accompagnement des musicien·nes amateur·rices : la pratique artistique renforce les liens. Les 900 élèves enfants et adultes, les 80 jeunes choristes de l'école Pauline-Roland, les 80 artistes amateur·rices du dispositif Plug & Play et l'ensemble de nos partenaires le savent : ici, chacun·e a sa place.

Portée par une équipe administrative et pédagogique de 35 agent·es de la Ville de Rezé, la qualité du projet porté par la Balinière est reconnue par l'État, qui a renouvelé son classement comme conservatoire à rayonnement communal pour sept ans.

La Balinière vous attend pour écrire ensemble la suite de son histoire.

Hugues Brianceau,
adjoint à la culture
et à la communication

Thibault Roy,
responsable de la Balinière,
école de musique et de danse





Enfants

Éveil et découverte

Une première pratique de la musique et de la danse, sensorielle et ludique.

ATELIER D'ÉVEIL ARTISTIQUE GLOBALISÉ

CP

Tarif B • 1h/semaine

ATELIER D'INITIATION ARTISTIQUE GLOBALISÉE

CE1

Tarif B • 1h/semaine

ATELIER DE DÉCOUVERTE

DES INSTRUMENTS

Du CE1 au CE2

Tarif B • 30 min/semaine



Chorale

Proposé en ensembles, avec des temps complémentaires de technique vocale en petits groupes.

CHŒUR PICCOLA VOCE

Du CE1 au CM1

Tarif C • 45 min/semaine

CHŒUR POREHO

Du CM2 à la 4^e

Tarif C • 1h/semaine

ENSEMBLE VOCAL EUPHONIX

De la 4^e à la terminale

Tarif C • 1h15/semaine



Parcours danse

L'enseignement de la danse contemporaine est structuré en deux cycles d'apprentissage et un cycle complémentaire couvrant une durée moyenne de dix années d'apprentissage.

CYCLE 1

Un cours technique et d'improvisation.

Dès 8 ans

Tarif B • Entre 1h et 1h15/semaine

CYCLE 2

Deux cours : technique et atelier de composition/improvisation.

Dès 12 ans

Tarif B • Entre 2h30 et 2h45/semaine

CYCLE COMPLÉMENTAIRE

Deux cours : technique et atelier chorégraphique.

Dès 15 ans

Tarif B • 3h/semaine

PARCOURS ALLÉGÉ

Un atelier, sur conseils des enseignant-es, selon l'âge et le niveau de l'élève.

Dès 12 ans

Tarif B • Entre 1h15 et 1h30/semaine



Enfants

Parcours instrumental

Pour les élèves de CE1/CE2, l'entrée en parcours instrumental se fait prioritairement par l'atelier découverte des instruments (voir page 4). Ensuite structuré en deux cycles (d'environ quatre ans chacun), il peut être approfondi par un cycle complémentaire de deux ou trois ans.

Les trois domaines enseignés sont à suivre en même temps : formation instrumentale, formation musicale et formation à la pratique d'ensemble.

FORMATION INSTRUMENTALE

Lieu d'apprentissage de l'instrument, de ses techniques, de son histoire et de son répertoire. La ou le professeur accompagne l'élève dans la maîtrise progressive de son instrument.

FORMATION MUSICALE

Discipline permettant de décoder et de comprendre la musique que l'on joue et celle que l'on écoute. Les élèves sont encadrés durant toute leur scolarité par une équipe aux compétences complémentaires.

FORMATION À LA PRATIQUE COLLECTIVE

Les ensembles sont au cœur de la formation de l'élève musicien-ne. Adaptés à chaque instrument et proposant différentes entrées esthétiques, ce sont des lieux de socialisation et de valorisation de la pratique (à partir de la 2^e année).

L'apprentissage est rythmé par des projets artistiques et des temps d'actions culturelles. Rencontre avec les œuvres et les artistes, expérience de la scène et démarches de création et d'invention en font partie intégrante. Des sorties au concert et au spectacle vivant (école du spectateur-rice) sont organisées durant le parcours de formation.

Du CE2 à la terminale
Tarif A



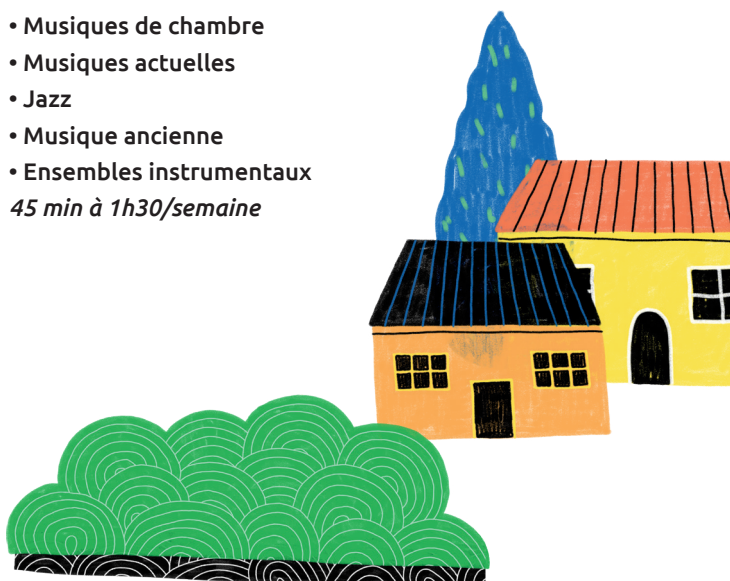


INSTRUMENTS ENSEIGNÉS

- Vents : flûte traversière, clarinette, saxophone, trompette, trombone, tuba et flûte à bec.
- Cordes frottées : violon, alto, violoncelle et contrebasse.
- Cordes pincées : guitares classique et folk, harpes celtique et classique.
- Percussions : batterie et percussions (xylophone, marimba, vibraphone...).
- Claviers : piano et clavecin.
- Amplifiés : guitares électrique et basse.

PRATIQUES D'ENSEMBLES

- Orchestres
 - Harmonies
 - Musiques de chambre
 - Musiques actuelles
 - Jazz
 - Musique ancienne
 - Ensembles instrumentaux
- 45 min à 1h30/semaine*



Adultes

Danse contemporaine

À partir de 18 ans, pour découvrir ses capacités expressives et stimuler la créativité individuelle et collective.

COURS DE DANSE

Tarif B • 1h30/semaine

ATELIER CHORÉGRAPHIQUE

Engagement dans un projet annuel de création.

Tarif B • 2h/semaine

COURS HANDIDANSE

Ouvert aux personnes en situation de handicap physique et/ou moteur et aux personnes valides.

Tarif B • 1h/semaine

ATELIER EXPLORATION

CORPORELLE

50 ans et +

Tarif B • 1h/semaine



Chant

À partir de 18 ans, des cours collectifs pour aborder un répertoire polyphonique varié.

CHŒUR MIXTE

Un grand ensemble accessible à toutes et à tous.

Tarif C • 1h30/semaine

ENSEMBLE VOCAL FÉMININ

ACANTHE

Une pratique vocale à destination de chanteuses ayant un bagage vocal.

Tarif C • 1h30/semaine

PERCUSSIONS ET CHANTS

AU FÉMININ LES AMAZONES

Tambours et chants venus d'ailleurs, accessible à toutes.

Tarif B • 1h30/semaine





Musique

COURS INSTRUMENTAL

INDIVIDUEL

Avec pratique d'ensemble sur proposition de l'enseignant·e.

Selon places disponibles.

Tarif A • À partir de 30 min/semaine

ENSEMBLE DE VIOLONCELLES

À partir de la 2^e année de pratique

Tarif B • 1h30/semaine

ENSEMBLES

(ORCHESTRES, HARMONIES...)

*Tarif B (petits collectifs)
ou C (grands collectifs)
• 1h à 1h30/semaine*

ATELIER ROCK ADAPTÉ

Ouvert aux personnes en situation de handicap physique et/ou moteur et aux personnes valides.

Tarif B • 1h/semaine



ATELIER AFRO-CUBAIN

Tarif B • 1h30/semaine

INITIATION MUSIQUES

BRÉSILIENNES

Ouverte aux adolescent·es et adultes

Tarif C • 45 min/semaine

BATUCADA

Tarif C • 1h15/semaine

MUSIQUE ADAPTÉE

Pour les personnes en situation de handicap, pratique de la musique, découverte de la voix et de différents instruments et création musicale.

À partir de 16 ans

Tarif B • 1h/semaine



Activités enfants

Activités d'éveil et d'initiation
CP/CE1

INSTRUMENTS

Atelier
découverte des
instruments
CE1/CE2

Parcours
instrumental
Cours
d'instrument
+
Cours de
formation
musicale
+
Pratique
d'ensemble
CE2/2nde



Horaires
des activités

CHORALE

Chœur
Piccola Voce
CE1/CM1

Chœur
Poreho
CM2/4^e

Ensemble vocal
Euphonix
4^e/Terminale



DANSE

CYCLE 1
Cours technique
et improvisation
Dès 8 ans

CYCLE 2
Cours technique
+
atelier
improvisation et
composition
Dès 12 ans

**CYCLE
complémentaire**
Cours technique
+
atelier
chorégraphique
Dès 15 ans

**PARCOURS
HORS CYCLE**
Atelier
d'improvisation
et composition
ou atelier
chorégraphique
junior
5^e/Terminale

Activités adultes



MUSIQUE

Orchestres et ensembles

Ateliers musique adaptée, rock adapté

Cours instrumental hebdomadaire

Ateliers de percussions (batucada, atelier afro-cubain)

CHORALE

Chœur mixte

Ensemble vocal féminin ACANTHE

Percussions et chants au féminin LES AMAZONES

DANSE

Cours technique et/ou atelier chorégraphique

Handidanse

Atelier Exploration corporelle 50 ans et +

Horaires des activités



La pratique **artistique** pour



Handicap

Dès l'inscription, un-e professeur-e référent-e accompagne les élèves et leurs familles pour étudier les modalités **d'accueil en inclusion en musique, chant ou danse**, des élèves porteurs de troubles de l'apprentissage ou en situation de handicap.

CONTACT

Claire Dufois : labaliniere@mairie-reze.fr

En complément, des ateliers spécifiques en musique et en danse, sont proposés :

- handidanse contemporaine (p.8),
- atelier rock adapté (p.9),
- atelier musique adaptée (p.9).



Musique et danse à l'école

En partenariat avec l'Éducation nationale, la Ville propose **des classes à horaires aménagés musique (CHAM) à dominante vocale**. Les élèves bénéficient d'un enseignement dispensé par les professeurs de la Balinière. Par dérogation, la CHAM est ouverte à tous les enfants entrant en CE1. Scolarisés à l'école Pauline-Roland, ils s'engagent sur l'ensemble du cycle élémentaire. Inscription en mars.

Dans le cadre du Parcours d'éducation artistique et culturelle (PEAC), les enseignants de la Balinière interviennent toute l'année en musique et en danse dans les écoles primaires publiques.

Stages vacances

La Balinière organise des stages de musique ou de danse aux vacances d'automne, d'hiver et de printemps pour les enfants dès la maternelle, les adolescents et les adultes.

Pour connaître les dates, inscrivez-vous à la newsletter sur reze.fr





toutes et tous

Musiciens amateurs

Accueil de répétitions : des salles peuvent être mises à disposition de musicien·nes et chanteur·ses amateurs réuni·es en association. Tarification à l'heure ou à la journée : nous contacter.

Plug & Play est un dispositif d'accompagnement de la pratique amateur pour les musiques amplifiées. Les groupes ont accès à un créneau de répétition hebdomadaire dans le studio de La Barakason et peuvent être accompagnés par un·e enseignant·e de la Balinière.

Des concerts sont organisés à La Barakason avec un accompagnement technique pour permettre aux groupes de se produire dans des conditions professionnelles.

PLUG & PLAY :

adhésion individuelle : 20,15 €/musicien + adhésion groupe : 151,11 €

PLUG & PLAY JUNIOR :

adhésion individuelle : 20,15 €/musicien

Location d'instruments

Des instruments sont disponibles à un prix modeste pour les élèves débutant·es. Priorité donnée aux familles ayant les plus faibles quotients familiaux. Instruments : violon, alto, violoncelle, contrebasse, harpe, flûte traversière, clarinette, saxophone, trompette, trombone, tuba, guitare basse et xylophone.

Bénéficiaire d'une aide financière

La Ville de Rezé propose une aide pour les familles et les élèves adultes dont le quotient familial est égal à 1 ou 2 :

- pour les enfants : la Ville prend en charge 50 % du montant de l'adhésion, une fois par an et par enfant,
- pour les élèves adultes : un forfait de 50 € est attribué pour participer au paiement de l'adhésion.

CONTACT

Centre communal d'action sociale (CCAS)
02 40 84 45 41/ccas@mairie-reze



Tarifs



QUOTIENT FAMILIAL			LOCATION D'INSTRUMENT				
↓	TARIF A* Apprentissage instrumental		TARIF B Cours de danse et petits collectifs		TARIF C Grands collectifs et sessions		↓
	Moins de 26 ans	Adultes	Moins de 26 ans	Adultes	Moins de 26 ans	Adultes	
1	75,33 €	98,88 €	37,57 €	49,43 €	22,21 €	29,68 €	54,96 €
2	107,47 €	139,82 €	53,84 €	69,90 €	31,42 €	41,97 €	63,67 €
3	141,96 €	185,05 €	70,93 €	92,42 €	41,56 €	55,48 €	74,72 €
4	184,82 €	244,19 €	92,42 €	122,20 €	54,22 €	73,24 €	90,74 €
5	219,89 €	289,33 €	110,00 €	144,66 €	64,24 €	86,78 €	103,99 €
6	264,32 €	348,68 €	132,27 €	174,34 €	77,38 €	104,60 €	118,24 €
7	320,65 €	422,15 €	160,33 €	211,01 €	93,64 €	126,62 €	132,61 €
8	381,44 €	502,83 €	190,61 €	251,41 €	111,67 €	150,87 €	150,41 €
9	418,86 €	552,60 €	209,53 €	276,25 €	122,69 €	165,76 €	169,57 €
10	460,93 €	607,10 €	230,47 €	303,66 €	134,73 €	182,13 €	191,06 €

*Tarif plafond pour les mineur-es

Ex : si un enfant joue d'un instrument et pratique la danse, ce tarif s'applique sans que s'additionnent les tarifs danse et musique.



Modalités de facturation

- Tarifs en fonction du quotient familial.
- Paiement en plusieurs fois.
- Modes de paiement : chèques vacances, pass culture, chèque, espèces ou paiement en ligne.

Modalités d'inscription

- Inscriptions du 20 mai au 7 juin inclus.
- Formulaire de demande sur reze.fr



La Balinière

École municipale de musique et de danse



24, rue de la Balinière

44400 REZÉ

02 51 70 78 20

labaliniere@mairie-reze.fr



HORAIRES DE L'ACCUEIL

Lundi et vendredi : 14h - 22h

Mardi et jeudi : 10h - 12h30 / 14h - 22h

Mercredi : 10h - 21h

Samedi : 9h - 13h

COMMENT VENIR ?

Tram ligne 3 - Arrêt Balinière

Rezé 