

La Balinière

2024 • 2025

École municipale de musique et de danse



Un établissement d'épanouissement artistique

Classé conservatoire à rayonnement communal, La Balinière est l'école de musique et de danse de la ville de Rezé. Au cœur du projet, l'éducation artistique doit célébrer la variété et encourager l'exploration. C'est dans cet état d'esprit que nous accueillons une multitude de pratiques musicales et chorégraphiques pour embrasser la diversité des pratiques artistiques.

Les différents parcours, ateliers et ensembles que vous retrouverez dans cette brochure s'adressent à un public large, des enfants aux adultes, des novices, aux chanteurs, danseurs ou musiciens ayant une pratique antérieure, ainsi qu'aux personnes en situation de handicap.

Ce qui fait le lien entre toutes ces propositions, c'est la volonté de mettre l'expérience artistique au cœur des dispositifs d'apprentissages. Que ce soit par la découverte et l'appropriation de nouveaux répertoires, les prestations scéniques, les rencontres avec des artistes professionnels ou par la mise en œuvre de projets collaboratifs en liens avec d'autres établissements du territoire. Dans un esprit de formation globale, et parce que la pratique artistique participe d'une forme d'émancipation, nous souhaitons que les élèves inscrits dans l'établissement puissent, dans le cadre de leurs parcours de formation, vivre ensemble des expériences sensibles et s'imprégner de diverses formes d'expression artistique.

La Balinière est également présente en dehors de ses murs : au-delà des 900 élèves qui fréquentent La Balinière, ce sont plus de 500 rezéennes et rezéens qui participent chaque année à des projets en musique et en danse à l'école.

80 jeunes chanteurs sont suivis dans leur apprentissage hebdomadaire du chant au sein de la classe à horaires aménagés Pauline-Rolland. 60 musiciens amateurs sont accompagnés dans leur pratique au sein du dispositif Plug & Play.

Pour le public non-inscrit, l'établissement met en place des stages gratuits pendant les petites vacances, des ateliers sensoriels pour femmes enceintes et jeunes mamans et porte des partenariats avec des structures et établissements médico-sociaux permettant de développer l'inclusion et des formats de pratiques adaptés. Des propositions qui viennent enrichir le projet d'établissement et qui se veulent accessibles au plus grand nombre.

À La Balinière, la diversité artistique n'est pas seulement une valeur à afficher, mais une réalité à vivre au quotidien. Nous vous espérons nombreux, spectateurs ou acteurs de cette saison 2024-2025 et vous invitons à découvrir les différentes activités de La Balinière dans cette brochure.

Hugues Brianceau,
adjoint à la maire en charge
de la culture et de la
communication

Thibault Roy,
directeur de La Balinière

À Rezé, culture à volonté !

✦ LA BALINIÈRE **La Balinière**

Classé conservatoire à rayonnement communal, cet établissement d'enseignement est spécialisé en danse et en musique. Plus de 900 élèves de tout âge sont accueillis dans ce lieu d'apprentissage, de pratiques artistiques, de rencontres, de diffusion et de créations culturelles.

La Balinière, c'est aussi plus de 400 heures d'interventions dans les écoles primaires, des classes à horaires aménagés (CHAM) à l'école Pauline-Roland et Plug & Play, dispositif d'accompagnement de la pratique amateur des musiques amplifiées. Une structure qui, au-delà de ses murs, rayonne grâce à ses nombreux partenariats.

➤ **24, rue de la Balinière**

Tram ligne 3 – Arrêt Balinière



✦ MÉDIATHÈQUE DIDEROT

Accès libre et gratuit, avec ou sans abonnement, pour y passer quelques minutes ou plusieurs heures... Cinq espaces proposent de nombreuses activités : lecture « détente », étude au calme, accès et pratique informatique, musique et cinéma... Sans oublier la mezzanine dédiée aux enfants de 0 à 12 ans.

De septembre à juin, l'équipe concocte des dizaines de rendez-vous (rencontres, ateliers, expos, animations, spectacles...) qui allient découvertes, surprises et moments de partage.

➤ **Place Lucien-le Meut**

Bus lignes 3, 30, 33 et tram ligne 3

Arrêt Espace Diderot

✦ SERVICE PATRIMOINE ET ARCHIVES

Aux archives municipales, le public peut venir consulter, sur rendez-vous, des milliers de documents sur Rezé, du Moyen Âge à aujourd'hui pour découvrir l'histoire de la ville, réaliser celle de sa famille, de sa maison ou de son quartier.

Des visites patrimoniales sont également proposées dont celle de la Maison radieuse et de son appartement témoin.

➤ **5, place Jean-Baptiste-Daviais**

Bus ligne 30, 97 – Arrêt Mairie de Rezé

Tram 3 – Arrêt Espace Diderot

✦ LA SOUFFLERIE



Entre musiques actuelles et musique ancienne, danse et théâtre, la Soufflerie déploie sa programmation sur trois salles : l'Auditorium, le théâtre et la Barakason.

Lieu de création et de transmission, la Soufflerie accueille l'ensemble des publics, de tous âges et tous horizons, au sein d'un vaste champ de propositions : spectacles, festivals, ateliers, actions dans les écoles ou universités, dans les Ehpad, les centres sociaux ou les associations. La Soufflerie est une scène conventionnée d'intérêt national.

➤ **L'Auditorium**

2, avenue de Bretagne

Tram ligne 3 – Arrêt Balinière

✦ LE CINÉMA SAINT-PAUL



Le cinéma Saint-Paul, salle associative classée art et essai, propose une programmation tout public. Lieu de découverte et de rencontre, il propose des soirées débats, des séances animées pour le jeune public, des courts-métrages et des temps forts.

Il accueille les dispositifs scolaires nationaux d'éducation à l'image et organise régulièrement des séances pour les établissements scolaires.

➤ **38, rue Julien-Douillard**

Chronobus C4 – Arrêt Saint-Paul-Salengro

✦ LE CHRONOGRAPHE



Le centre d'interprétation archéologique métropolitain témoigne d'une histoire commune et interroge les visiteurs sur leur perception du territoire. Implanté sur le site de Saint-Lupien, il propose un parcours de découverte de Ratiatum, port de la Gaule romaine, entre le 1^{er} et le 3^e siècles.

Grâce à une programmation pluridisciplinaire, il est également un lieu de découverte, et d'expérimentation autour de l'archéologie.

➤ **21, rue Saint-Lupien**

Bus 30 et 97 - Arrêt Le Corbusier

Bus 97 – Arrêt Clos-Bonnet

Tram 3 – Arrêt Espace Diderot

Enfants

Entrer dans la pratique artistique

Une approche progressive de la musique et de la danse, sensorielle et ludique.

ATELIER D'ÉVEIL ARTISTIQUE GLOBALISÉ

CP
Tarif B - 1h/semaine

ATELIER D'INITIATION ARTISTIQUE GLOBALISÉE

CE1
Tarif B - 1 h/semaine

ATELIER DE DÉCOUVERTE DES INSTRUMENTS

Du CE1 au CE2
Tarif B - 1h/semaine

Parcours vocal

Proposé en ensembles, avec des temps complémentaires de technique vocale en petits groupes.

CHŒUR PICCOLA VOCE

Du CE1 au CM1
Tarif C - 45 min/semaine

CHŒUR POREHO

Du CM2 à la 5^e
Tarif C - 1h/semaine

ENSEMBLE VOCAL EUPHONIX

De la 4^e à la terminale
Tarif C - 1h15/semaine



Enfants

Danse contemporaine

Structuré en trois cycles, l'enseignement permet une progression adaptée aux capacités de chacune et chacun.

CYCLE 1

Un cours de technique et d'improvisation.

Dès 8 ans

Tarif B

Entre 1h et 1h15/semaine

CYCLE COMPLÉMENTAIRE

Deux cours : technique et atelier chorégraphique.

Dès 15 ans

Tarif B

3h/semaine

CYCLE 2

Deux cours : technique et atelier de composition/improvisation.

Dès 12 ans

Tarif B

Entre 2h30 et 2h45/semaine

PARCOURS HORS CYCLE

Un atelier, sur conseils des enseignants, selon l'âge et le niveau de l'élève.

Dès 12 ans

Tarif B

De 1h15 à 1h30/semaine



Parcours instrumental

Organisé en plusieurs cycles, il comprend chaque semaine :

- un cours d'instrument,
- un cours de formation musicale (sous forme de modules thématiques en 2^e cycle),
- une pratique d'ensemble à partir de la 2^e année.

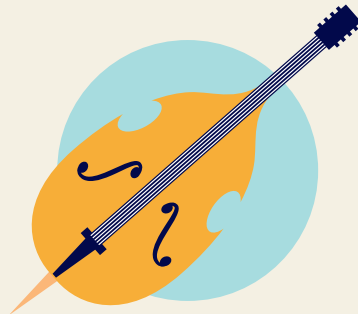
Le suivi de l'ensemble des disciplines est obligatoire.

INSTRUMENTS ENSEIGNÉS

- **Vents** : flûte traversière, clarinette, saxophone, trompette, trombone, tuba et flûte à bec.
- **Cordes frottées** : violon, alto, violoncelle et contrebasse.
- **Cordes pincées** : guitares classique et folk, harpes celtique et classique.
- **Percussions** : batterie et percussions (xylophone, marimba, vibraphone...).
- **Claviers** : piano et clavecin.
- **Amplifiés** : guitares électrique et basse.

Du CE2 à la terminale

Tarif A



Enfants

PRATIQUES D'ENSEMBLES

- Ensembles instrumentaux (guitares, harpes, saxophones, batteries...).
- Orchestres à vents et à cordes.
- Musique et mouvement.
- Musiques actuelles amplifiées.
- Jazz.

> 45 min à 1h30/semaine

LE CONCERTINO

Apprentissage globalisé sur instrument ancien intégrant la formation musicale. Flûte à bec, et clavecin enseignés en petit orchestre.

> 1h45/semaine

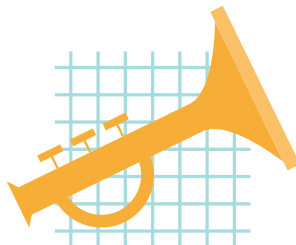
ATELIER PERCUSSIONS

ET CHANTS DU MONDE

Apprentissage basé sur l'oralité et la mémorisation.

Du CE2 au CM2

Tarif B - 1h/semaine



Adultes

Danse contemporaine

À partir de 18 ans, pour découvrir ses capacités expressives et stimuler la créativité individuelle et collective.

COURS DE DANSE

Tarif B - 1h30/semaine

ATELIER CHORÉGRAPHIQUE

Engagement dans un projet annuel de création.

Tarif B - 2h/semaine

COURS HANDIDANSE

Ouvert aux personnes en situation de handicap physique et/ou moteur et aux personnes valides.

Tarif B - 1h/semaine

ATELIER EXPLORATION CORPORELLE

50 ans et +

Tarif B - 1 h/semaine

Chant

À partir de 18 ans, des cours collectifs, pour aborder un répertoire polyphonique varié.

CHŒUR MIXTE

Un grand ensemble accessible à toutes et à tous.

Tarif C - 1h30/semaine

PERCUSSIONS ET CHANTS

AU FÉMININ LES AMAZONES

Tambours et chants venus d'ailleurs, accessible à toutes.

Tarif B - 1h30/semaine

ENSEMBLE VOCAL

FÉMININ ACANTHE

Un petit collectif à destination de chanteuses ayant un bagage vocal.

Tarif C - 1h30/semaine

Musique

COURS INSTRUMENTAL INDIVIDUEL

Avec pratique d'ensemble sur proposition de l'enseignant.

Tarif A

À partir de 30 min/semaine

ATELIER GUITARE D'ACCOMPAGNEMENT

Tarif B - 45 min/semaine

ENSEMBLE DE VIOLONCELLES

À partir de la 2^e année de pratique.

Tarif B - 1h30/semaine

ORCHESTRE À VENTS ET À CORDES

Tarif B - de 1h à 1h30/semaine

ATELIER ROCK ADAPTÉ

Ouvert aux personnes en situation de handicap physique et/ou moteur et aux personnes valides.

Tarif B - 1h/semaine

ATELIER AFRO-CUBAIN

Tarif B - 1h30/semaine

BATUCADA TOTAL FRACAS

Tarif C - 1h30/semaine

INSTRUMENTS ENSEIGNÉS

- **Vents** : flûte traversière, clarinette, saxophone, trompette, trombone, tuba et flûte à bec.
- **Cordes frottées** : violon, alto, violoncelle et contrebasse.
- **Cordes pincées** : guitares classique et folk, harpes celtique et classique.
- **Percussions** : batterie et percussions (xylophone, marimba, vibraphone...).
- **Claviers** : piano et clavecin.
- **Amplifiés** : guitares électrique et basse.



Adultes

Sessions

Formules de 10 séances

MUSIQUE DE CHAMBRE

OU JAZZ

Pour les musiciens amateurs, ayant une connaissance technique de leur instrument. À la rentrée, les groupes sont formés par les enseignants selon les niveaux et les instruments représentés.

À partir de 16 ans

Tarif C - 10 heures réparties selon le projet

MUSIQUE ADAPTÉE

Pour les personnes en situation de handicap, pratique de la musique, découverte de la voix et de différents instruments et création musicale.

À partir de 16 ans

Tarif C - 10 heures réparties selon le projet

Plug & Play

Dispositif d'accompagnement de la pratique amateur pour les musiques amplifiées. Les groupes ont accès à un créneau de répétition hebdomadaire dans le studio de la Barakason. Ils peuvent être accompagnés par un enseignant de la Balinière. Quatre soirées sont organisées, dans l'année, sur la scène de la Barakason avec un accompagnement technique pour permettre aux groupes de se produire dans des conditions professionnelles.

Adhésion annuelle 100€/groupe + adhésion individuelle 15€/musicien rezéen ou 20€/musicien non rezéen



Activités enfants

Ateliers d'éveil et d'initiation

CP/CE1

Musique

Atelier découverte des instruments
CE1/CE2

Atelier Percussions et chants du monde
CE2/6^e

Parcours instrumental
Cours d'instrument + cours de formation musicale + pratique d'ensemble
CE2/2nde

Parcours vocal

Chœur Piccola Voce
CE1/CM1

Chœur Poreho
CM2/5^e

Chœur Euphonix
4^e/terminale

Danse

Cycle 1
Cours technique et improvisation
CE2/6^e

Cycle 2
Cours technique + atelier improvisation et composition
5^e/3^e

Cycle complémentaire
Cours technique + atelier chorégraphique
2nde/terminale

Parcours hors cycle

Atelier d'improvisation et composition ou atelier chorégraphique junior
5^e/terminale



Horaires des activités



Activités adultes

Musique

Orchestres et ensembles

Sessions
Musique de
chambre ou jazz
ou musique
adaptée
(10 séances)

Cours
instrumental
hebdomadaire

Guitare
d'accompagnement
batucada,
rock adapté...

Chant

Chœur
mixte

Ensemble vocal
féminin
Acanthe

Percussions et
chants au féminin
Les Amazones

Danse

Cours
technique
et/ou atelier
chorégraphique

Handidanse

Atelier
Exploration
corporelle
50 ans et +

Horaires
des activités



Éducation artistique et culturelle

♦ L'INVITÉ DE LA SAISON

Dans le cadre du parcours d'éducation artistique et culturelle (PEAC), **une école du spectateur est proposée avec La Soufflerie**. Toute l'année, La Balinière organise des rencontres avec des artistes et des œuvres pour ses jeunes élèves. Une école qui donne également lieu à des interventions en milieu scolaire et à des stages pendant les vacances.

Cette saison, les cultures tsiganes sont à l'honneur en partenariat avec Katitzi à l'école des Gadgé, association rezéenne.

Composée de quatre musiciens : Maëlle Lochet Salmi (chant), Bachir Rouimi (percussions), Philemon Regnauld (contrebasse) et Mihăi Trestian (Cymbalum), elle œuvre pour promouvoir les diversités culturelles à travers l'art.

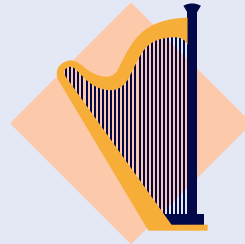
Un voyage ponctué de rencontres avec la musique traditionnelle tsigane est en préparation avec la complicité de l'équipe enseignante. À découvrir dans plusieurs structures culturelles et espaces publics de Rezé.

Plus d'infos : Katitzi.fr

♦ STAGES VACANCES

La Balinière organise des stages d'exploration de la musique ou de la danse aux vacances d'automne, d'hiver et de printemps pour les enfants dès la maternelle, les adolescents et les adultes.

Pour connaître les dates, inscrivez-vous à la newsletter sur reze.fr (rubrique Pratique/Culture/ Découvrir l'école municipale de musique et de danse).



La pratique artistique pour toutes et tous

Handicap

MUSIQUE, CHANT OU DANSE

Lors de l'inscription, un professeur référent accompagne les élèves et leurs familles pour étudier les modalités d'accueil en inclusion des élèves porteurs de troubles de l'apprentissage ou en situation de handicap.

Contact

Claire Dufois : labaliniere@mairie-reze.fr

ATELIERS SPÉCIFIQUES

- Handidanse contemporaine (p.8).
- Atelier rock adapté (p.9)
- Session musique adaptée (p.10).

Musique et danse à l'école

CLASSES À HORAIRES AMÉNAGÉS (CHAM)

En partenariat avec l'Éducation nationale, la Ville propose des classes à horaires aménagés musique (CHAM) à dominante vocale. Les élèves bénéficient d'un enseignement dispensé par les professeurs de la Balinière. Par dérogation, la CHAM est ouverte à tous les enfants entrant en CE1. Scolarisés à l'école Pauline-Roland, ils s'engagent sur l'ensemble du cycle élémentaire.

Inscription en mars.

PROJET D'ÉDUCATION

ARTISTIQUE ET CULTURELLE (PEAC)

La Balinière propose des interventions en milieu scolaire en musique et danse.

Location d'instruments

Des instruments sont disponibles à un prix modeste, pour les élèves débutants. La priorité est donnée aux familles ayant les plus faibles quotients familiaux. Instruments : alto, basse, clarinette, contrebasse, cornet (trompette), flûte traversière, harpe, saxophone, trombone, tuba, violon, violoncelle et xylophone.

Bénéficiaire d'une aide financière

Pour les familles au quotient familial 1 ou 2, 50 % de l'adhésion à la Balinière peuvent être pris en charge par la Ville de Rezé, une fois par an et par enfant.

Contact

Centre communal d'action sociale (CCAS)
02 40 84 45 41/ccas@mairie-reze

Tarifs

QUOTIENT FAMILIAL	TARIF A*		TARIF B		TARIF C		LOCATION D'INSTRUMENTS
	MOINS DE 26 ANS	ADULTES	MOINS DE 26 ANS	ADULTES	MOINS DE 26 ANS	ADULTES	
1	74,78 €	98,15 €	37,29 €	49,07 €	22,05 €	29,46 €	54,56 €
2	106,68 €	138,79 €	53,44 €	69,39 €	31,19 €	41,66 €	63,20 €
3	140,92 €	183,69 €	70,41 €	91,74 €	41,25 €	55,07 €	74,17 €
4	174,73 €	230,85 €	87,37 €	115,53 €	51,26 €	69,24 €	85,78 €
5	207,88 €	273,53 €	103,99 €	136,76 €	60,73 €	82,04 €	98,31 €
6	249,88 €	329,64 €	125,05 €	164,82 €	73,15 €	98,89 €	111,78 €
7	303,14 €	399,09 €	151,57 €	199,49 €	88,53 €	119,70 €	125,37 €
8	360,61 €	475,37 €	180,20 €	237,68 €	105,57 €	142,63 €	142,20 €
9	395,98 €	522,42 €	198,09 €	261,16 €	115,99 €	156,71 €	160,31 €
10	435,76 €	573,94 €	217,88 €	287,08 €	127,37 €	172,18 €	180,63 €

Tarif A : apprentissage instrumental

Tarif B : cours de danse et petits collectifs

Tarif C : grands collectifs et sessions

Non-Rezéens : majoration de 30 %

*Tarif plafond pour les mineurs.

Ex : si un enfant joue d'un instrument et fait de la danse, ce tarif s'applique sans que s'additionnent les tarifs danse et musique.

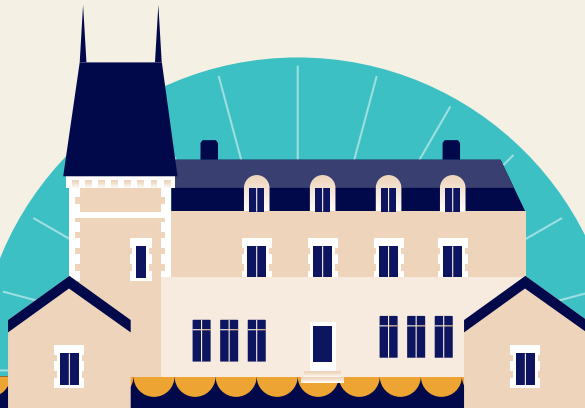
MODALITÉS DE FACTURATION

- Tarifs en fonction du quotient familial.
- Paiement en plusieurs fois.
- Modes de paiement : chèques vacances, pass culture, chèque ou paiement en ligne.

MODALITÉS D'INSCRIPTION

- Inscriptions du 20 mai au 5 juin 2024
- Formulaire de demande sur reze.fr





La Balinière

École municipale de musique et de danse

24, rue de la Balinière – 44 400 Rezé

02 51 70 78 20

labaliniere@mairie-reze.fr

Horaires de l'Accueil

Lundi et Vendredi : 14h-22h

Mardi et Jeudi : 10h-12h30/14h-22h

Mercredi : 10h-21h

Samedi : 9h-13h

Comment venir ?

Tramway ligne 3 : arrêt Balinière

Rezé 

