

# Le projet local de santé

Validé par le conseil municipal  
du 28 septembre 2023

# Une démarche santé en mode partenarial

---

Une gouvernance partenariale (comités de pilotage, comités technique) associant

l'ensemble des directions internes

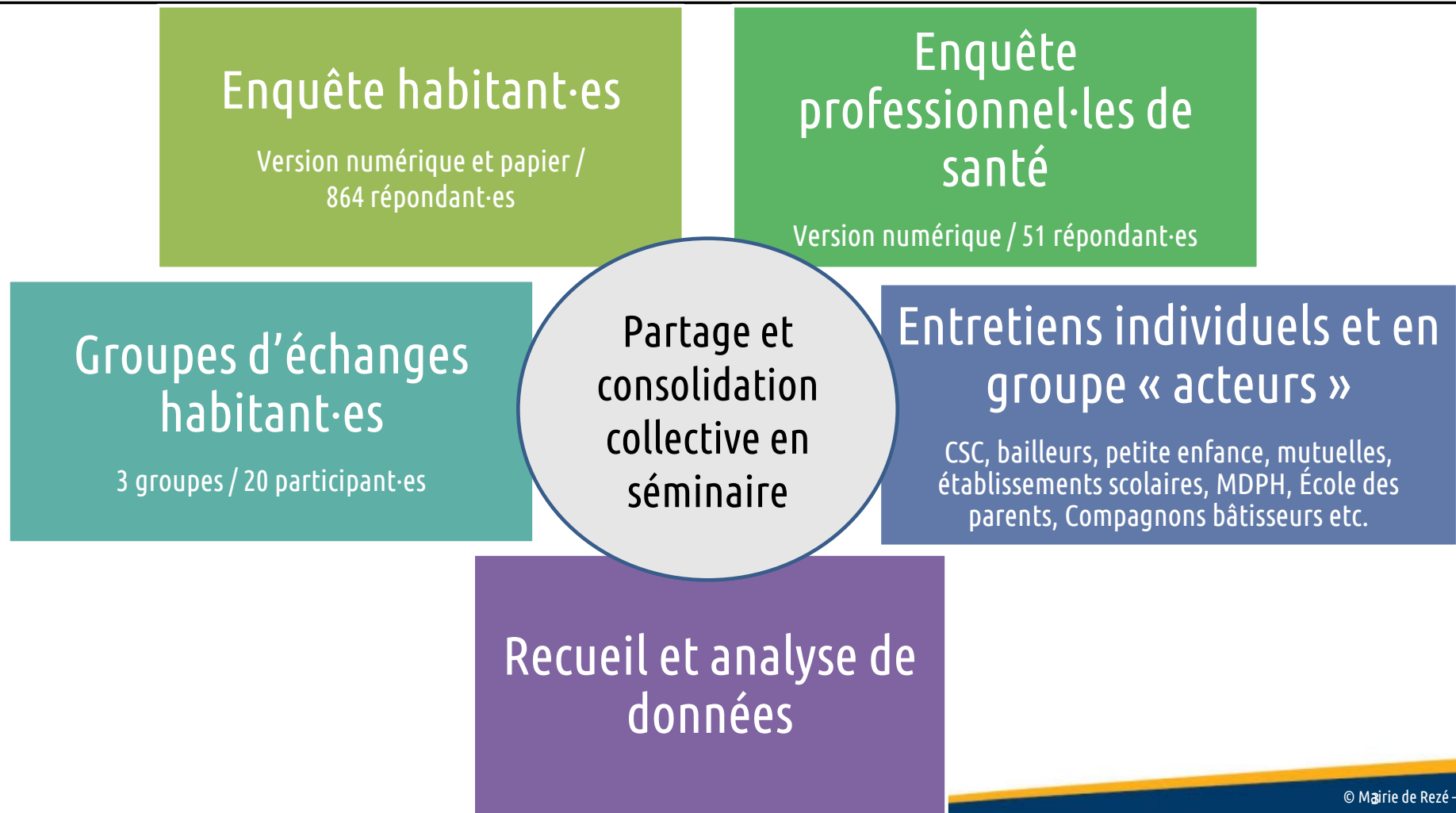
et des partenaires institutionnels incontournables :

CPAM, ARS, Nantes Métropole, CPTS

ainsi qu'une large consultation des acteurs :

Professionnel·les de santé et paramédicaux, habitant·es, Maison Sport santé, associations.

# Méthodologie du diagnostic



# Les principaux résultats du diagnostic

---

## Analyse des données

Un état de santé sur le territoire dans l'ensemble plus favorable que la moyenne nationale

Prévalence des cancers (notamment du sein)

Consommation hebdomadaire d'alcool supérieure à la moyenne régionale

Des enjeux de santé « classiques » : maladies chroniques, consommation de tabac, consommation de médicaments psychotropes, situation d'obésité.

## Enquête Habitant·es

Renoncement aux soins du fait de la saturation de l'offre et du coût

Développer des actions relatives à la gestion du stress, au sommeil, aux activités de relaxation, aux activités sportives, à l'alimentation

Améliorer l'environnement : aménagement, aéroport, mobilités douces, végétalisation

## Enquête Soignant·es

Enjeux liés à la santé mentale et à la perte d'autonomie des seniors

Difficulté importante liée à la saturation de l'offre de soins et des structures spécialisées

Renforcer l'accompagnement social

Développer des actions de prévention (activité physique et alimentation) + actions sur les logements

Difficulté à connaître les structures, les associations sur le territoire

# Les enjeux du diagnostic santé

---

Le besoin de coordination entre les acteurs et actrices

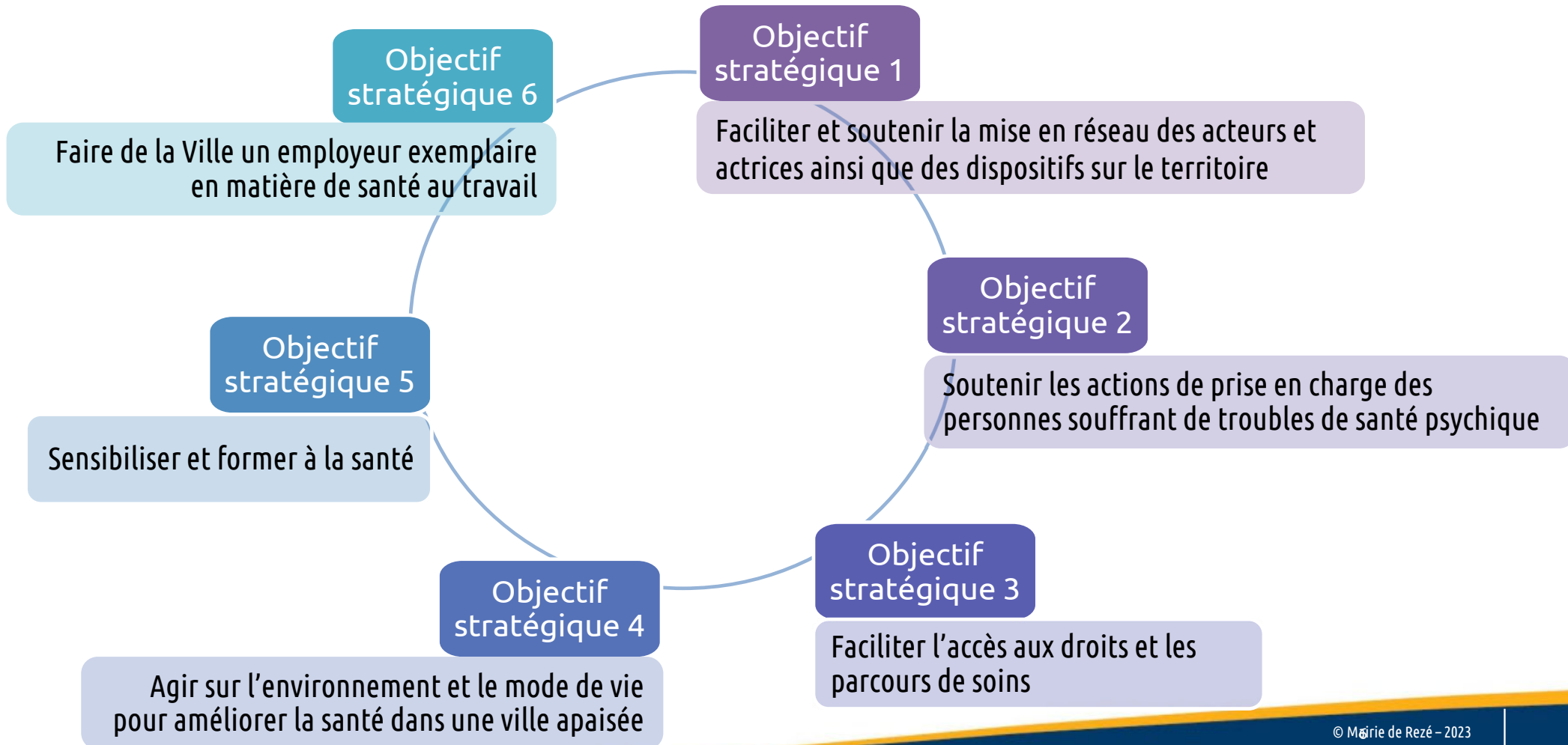
L'amélioration du cadre de vie

La prise en charge de la santé psychique / santé mentale

La dimension de prévention pour la qualité de vie et le bien-être

L'accès aux soins : vigilance face aux difficultés d'accès ou au renoncement du fait de la saturation de l'offre

# Le cadre stratégique du projet local de santé



# Le cadre stratégique et les objectifs opérationnels

---

## 1. Faciliter et soutenir la mise en réseau des acteurs et actrices ainsi que des dispositifs sur le territoire

- 1.1 Recenser et partager les contacts des acteurs, actrices et des dispositifs existants
- 1.2 Renforcer et animer l'interconnaissance entre les acteurs et actrices

## 2. Soutenir les actions de prise en charge des personnes souffrant de troubles de santé psychique

- 2.1 Favoriser les lieux d'écoute et de parole proposés par les structures professionnelles et associatives
- 2.2 Accompagner et outiller les services dans leur mission d'orientation

## 3. Faciliter l'accès aux droits et les parcours de soins

- 3.1 Soutenir l'accès aux droits de santé, accompagner et lutter contre le renoncement
- 3.2 Faciliter l'installation et le maintien des soignants sur le territoire
- 3.3 Mettre en œuvre des stratégies de prévention en santé

## 4. Agir sur l'environnement et le mode de vie pour améliorer la santé dans une ville apaisée

- 4.1 Favoriser les actions et les projets qui contribuent au bien-être des habitants
- 4.2 Favoriser le lien social et lutter contre l'isolement
- 4.3 Veiller à la qualité des espaces publics
- 4.4 Veiller à la qualité des lieux de vie

## 5. Sensibiliser et former à la santé

- 5.1 Identifier, donner les ressources et participer à « changer le regard » sur les troubles de santé
- 5.2 Promouvoir l'éducation à la santé

## 6. Faire de la Ville un employeur exemplaire en matière de santé au travail

- 6.1 Préserver la santé physique et mentale en favorisant la qualité de vie et des conditions de travail
- 6.2 Identifier, évaluer et prévenir les risques physiques et psycho-sociaux
- 6.3 Lutter contre les violences et harcèlements