

La Balinière

2023 • 2024

École municipale de musique et de danse



Diversité, accessibilité et épanouissement

Cette saison est placée sous le signe de la diversité.

La diversité des disciplines et pratiques auxquelles s'adonnent plus de 800 élèves de tout âge, encadrés par 26 enseignants. Du clavecin à la guitare électrique, de la danse contemporaine au chant choral... ils se retrouvent, chaque semaine, pour chanter, danser et jouer ensemble.

La diversité des projets de la Balinière de la saison qui permettront aux élèves, avec l'équipe et les artistes invités, de naviguer du baroque au jazz, en passant par créations numériques et danse participative.

La diversité qui, chaque année, touche plus de 500 scolaires, via des projets musique et danse, 80 jeunes chanteurs des classes à horaires aménagés (CHAM) à l'école Pauline-Roland et 60 musiciens amateurs au sein du dispositif Plug & Play.

Une diversité enrichie par les nombreux partenariats avec des structures et établissements médico-sociaux qui permettent de développer l'inclusion et des formats de pratique adaptés, des stages gratuits pendant les petites vacances, les ateliers sensoriels pour femmes enceintes et jeunes mamans... Autant de rendez-vous, accessibles au plus grand nombre, qui enrichissent le projet d'établissement.

Et la diversité, c'est surtout vous à l'image du territoire rezéen, riche et varié : élèves, parents d'élèves, spectateurs et acteurs associatifs ou professionnels du milieu culturel, nous aurons plaisir à vous accueillir et à construire cette nouvelle année ensemble.

Hugues Brianceau,
adjoint à la maire en charge
de la culture et de la
communication

Thibault Roy,
directeur de la Balinière

À Rezé, culture à volonté !

♦ LA BALINIÈRE **La Balinière**

Classé conservatoire à rayonnement communal, cet établissement d'enseignement est spécialisé en danse et en musique. Plus de 800 élèves de tout âge sont accueillis dans ce lieu d'apprentissage, de pratiques artistiques, de rencontres, de diffusion et de créations culturelles.

La Balinière, c'est aussi plus de 400 h d'interventions dans les écoles primaires, des classes à horaires aménagés (CHAM) à l'école Pauline-Roland et Plug & Play, dispositif d'accompagnement de la pratique amateur des musiques amplifiées. Une structure qui, au-delà de ses murs, rayonne grâce à ses nombreux partenariats.

➤ **24, rue de la Balinière**
Bus ligne 98 et tram ligne 3 – Arrêt Balinière



♦ MÉDIATHÈQUE DIDEROT

Accès libre et gratuit, avec ou sans abonnement, pour y passer quelques minutes ou plusieurs heures... Cinq espaces proposent de nombreuses activités : lecture « détente », étude au calme, accès et pratique informatique, musique et cinéma... Sans oublier la mezzanine dédiée aux enfants de 0 à 12 ans.

De septembre à juin, l'équipe concocte des dizaines de rendez-vous (rencontres, ateliers, expos, animations, spectacles...) qui allient découvertes, surprises et moments de partage.

➤ **Place Lucien-le Meut**
Bus lignes 3, 30, 33 et tram ligne 3
Arrêt Espace Diderot

♦ SERVICE PATRIMOINE ET MÉMOIRES

Aux archives municipales, le public peut venir consulter, sur rendez-vous, des milliers de documents sur Rezé, du Moyen Âge à aujourd'hui pour découvrir l'histoire de la ville, réaliser celle de sa famille, de sa maison ou de son quartier.

Des visites patrimoniales sont également proposées dont celle de la Maison radieuse et de son appartement témoin.

➤ **Place Jean-Baptiste-Daviais**
Bus ligne 30, 97 – Arrêt Mairie de Rezé
Tram 3 – Arrêt Espace Diderot

♦ LA SOUFFLERIE



Entre musiques actuelles et musique ancienne, danse et théâtre, la Soufflerie déploie sa programmation sur trois salles : l'Auditorium, le théâtre et la Barakason.

Lieu de création et de transmission, la Soufflerie accueille l'ensemble des publics, de tous âges et tous horizons, au sein d'un vaste champ de propositions : spectacles, festivals, ateliers, actions dans les écoles ou les associations, dans les Ehpad, les centres sociaux ou les associations. La Soufflerie est une scène conventionnée d'intérêt national.

➤ **L'Auditorium**
2, avenue de Bretagne
Bus ligne 98 et tram ligne 3 – Arrêt Balinière

♦ LE CINÉMA SAINT-PAUL



Le cinéma Saint-Paul, salle associative classée art et essai, propose une programmation tout public. Lieu de découverte et de rencontre, il propose des soirées débats, des séances animées pour le jeune public, des courts-métrages et des temps forts.

Il accueille les dispositifs scolaires nationaux d'éducation à l'image et organise régulièrement des séances pour les établissements scolaires.

➤ **38, rue Julien-Douillard**
Chronobus C4 – Arrêt Saint-Paul-Salengro

♦ LE CHRONOGRAPHE



Le centre d'interprétation archéologique métropolitain témoigne d'une histoire commune et interroge les visiteurs sur leur perception du territoire. Implanté sur le site de Saint-Lupien, il propose un parcours de découverte de Ratiatum, port de la Gaule romaine, entre le 1^{er} et le 3^e siècles.

Grâce à une programmation pluridisciplinaire, il est également un lieu de découverte, et d'expérimentation autour de l'archéologie.

➤ **21, rue Saint-Lupien**
Bus 30 et 97 – Arrêt Le Corbusier
Bus 97 – Arrêt Clos-Bonnet
Tram 3 – Arrêt Espace Diderot

Entrer dans la pratique artistique

Une approche progressive de la musique et de la danse, sensorielle et ludique.

ATELIER D'ÉVEIL ARTISTIQUE GLOBALISÉ

CP
Tarif B - 1h/semaine

ATELIER D'INITIATION ARTISTIQUE GLOBALISÉE

CE1
Tarif B - 1 h/semaine

ATELIER DE DÉCOUVERTE DES INSTRUMENTS

Du CE2 au CM1
Tarif B - 1h/semaine



Parcours vocal

Proposé en ensembles, avec des temps complémentaires de technique vocale en petits groupes.

CHŒUR PICCOLA VOCE

Du CE1 au CM1
Tarif C - 45 min/semaine

CHŒUR POREHO

Du CM2 à la 5^e
Tarif C - 1h/semaine

ENSEMBLE VOCAL EUPHONIX

De la 4^e à la terminale
Tarif C - 1h15/semaine

Danse contemporaine

Structuré en trois phases, l'enseignement permet une progression adaptée aux capacités de chacune et chacun.

CYCLE 1

Un cours de technique et d'improvisation
Dès 8 ans
Tarif B
Entre 1h et 1h15/semaine

CYCLE 2

Deux cours : technique et atelier de composition/improvisation.
Dès 12 ans
Tarif B
Entre 2h30 et 2h45/semaine

CYCLE 3

Deux cours : technique et atelier chorégraphique.
Dès 15 ans
Tarif B
3h/semaine

PARCOURS HORS CYCLE

Un atelier, sur conseils des enseignants, selon l'âge et le niveau de l'élève.
Dès 12 ans
Tarif B
De 1h15 à 1h30/semaine



Parcours instrumental

Organisé en plusieurs cycles, il comprend chaque semaine :

- un cours d'instrument,
- un cours de formation musicale (sous forme de modules thématiques en 2^e cycle),
- une pratique d'ensemble à partir de la 2^e année.

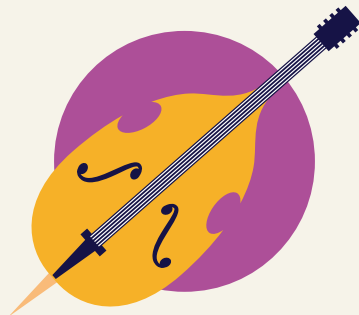
Le suivi de l'ensemble des disciplines est obligatoire.

INSTRUMENTS ENSEIGNÉS

- **Vents** : flûte traversière, clarinette, saxophone, trompette, trombone, tuba et flûte à bec.
- **Cordes frottées** : violon, alto, violoncelle et contrebasse.
- **Cordes pincées** : guitares classique et folk, harpes celtique et classique.
- **Percussions** : batterie et percussions (xylophone, marimba, vibraphone...).
- **Claviers** : piano, clavecin.
- **Amplifiés** : guitares électrique et basse.

Du CE2 à la terminale

Tarif A



PRATIQUES D'ENSEMBLES

- Ensembles instrumentaux (guitares, harpes, saxophones, batteries...).
 - Orchestres.
 - Musique et Mouvement.
 - Musiques actuelles amplifiées.
 - Jazz.
- > 45 min à 1h30/semaine

LE CONCERTINO

Apprentissage globalisé sur instrument ancien intégrant la formation musicale. Flûte à bec, et clavecin enseignés en petit orchestre.

> 1h45/semaine

PRATIQUES HORS PARCOURS

Atelier percussions et chants du monde : Apprentissage basé sur l'oralité et la mémorisation.

- Afrique de l'Ouest
Du CE2 au CM2
- Afro-cubains et brésiliens
Du CE2 à la 6^e

Tarif B - 1h/semaine



Danse contemporaine

À partir de 18 ans, pour découvrir ses capacités expressives et stimuler la créativité individuelle et collective.

COURS DE DANSE

Tarif B - 1h30/semaine

ATELIER CHORÉGRAPHIQUE

Engagement dans un projet annuel avec une représentation publique.

Tarif B - 2h/semaine

COURS HANDIDANSE

Ouvert aux personnes en situation de handicap physique et/ou moteur et aux personnes valides.

Tarif B - 1h/semaine

ATELIER EXPLORATION CORPORELLE

50 ans et +
Tarif B - 1 h/semaine

Chant

À partir de 18 ans, des cours collectifs, pour aborder un répertoire polyphonique varié.

CHŒUR MIXTE

Un grand ensemble accessible à toutes et à tous.

Tarif C - 1h30/semaine

ENSEMBLE VOCAL FÉMININ ACANTHE

Un petit collectif à destination de chanteuses ayant un bagage vocal.

Tarif C - 1h30/semaine

PERCUSSIONS ET CHANTS

AU FÉMININ LES AMAZONES

Tambours et chants venus d'ailleurs, accessible à toutes.

Tarif B - 1h30/semaine

Musique

COURS INSTRUMENTAL

INDIVIDUEL

Avec pratique d'ensemble sur proposition de l'enseignant.

Tarif A

À partir de 30 min/semaine

ATELIER GUITARE D'ACCOMPAGNEMENT

Tarif B - 45 min/semaine

ENSEMBLE DE VIOLONCELLES

À partir de la 2^e année de pratique.

Tarif B - 1h30/semaine

ORCHESTRE

Tarif B - de 1h à 1h30/semaine

ATELIER DE PERCUSSIONS AFRO-CUBAINES

Tarif B - 1h30/semaine

BATUCADA TOTAL FRACAS

Tarif C - 1h30/semaine

INSTRUMENTS ENSEIGNÉS

- **Vents** : flûte traversière, clarinette, saxophone, trompette, trombone, tuba et flûte à bec.
- **Cordes frottées** : violon, alto, violoncelle et contrebasse.
- **Cordes pincées** : guitares classique et folk, harpes celtique et classique.
- **Percussions** : batterie et percussions (xylophone, marimba, vibraphone...).
- **Claviers** : piano et clavecin.
- **Amplifiés** : guitares électrique et basse.



Sessions

Formules de 10 séances

MUSIQUE DE CHAMBRE OU JAZZ

Pour les musiciens amateurs, ayant une connaissance technique de leur instrument. À la rentrée, les groupes sont formés par les enseignants selon les niveaux et les instruments représentés.

À partir de 16 ans

Tarif C - 10 heures réparties selon le projet

MUSIQUE ADAPTÉE

Pour les personnes en situation de handicap, pratique de la musique, découverte de la voix et de différents instruments et création musicale.

À partir de 16 ans

Tarif C - 1h/semaine

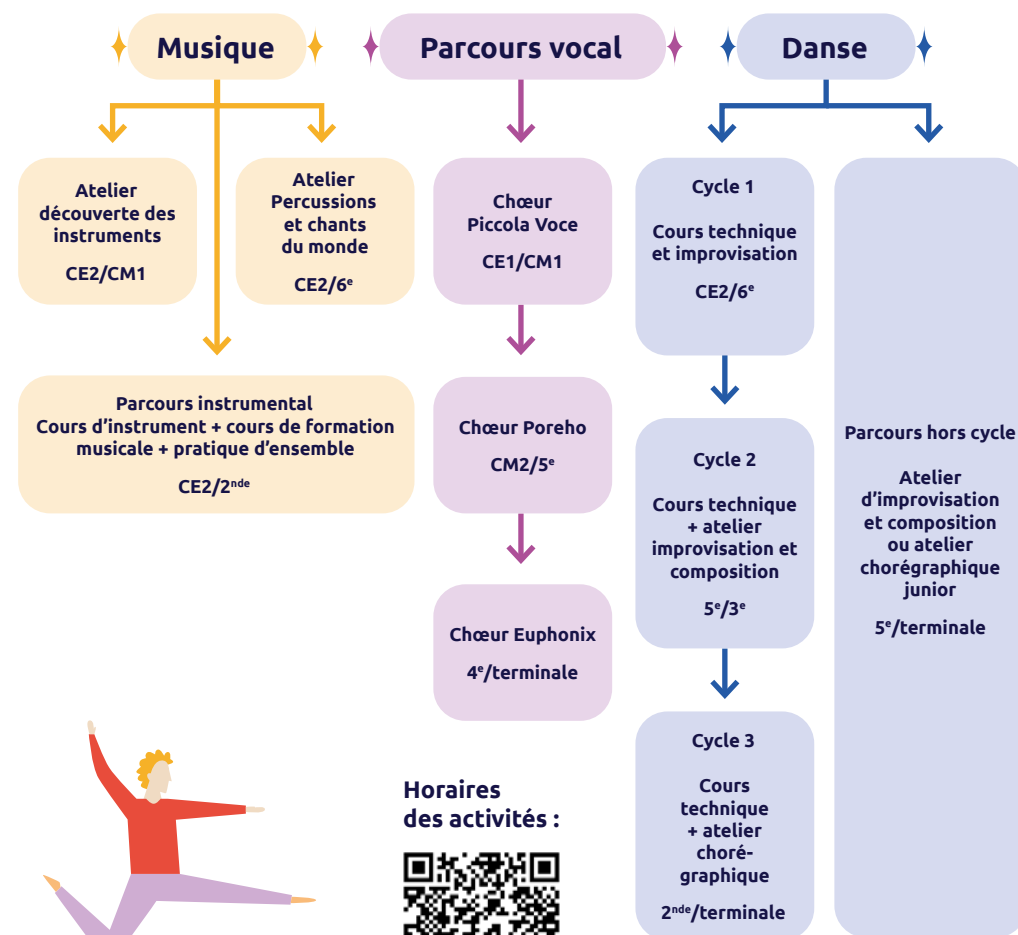
Plug & Play

Dispositif d'accompagnement de la pratique amateur pour les musiques amplifiées. Les groupes ont accès à un créneau de répétition hebdomadaire dans le studio de la Barakason. Ils peuvent être accompagnés par un enseignant de la Balinière. Quatre soirées sont organisées, dans l'année, sur la scène de la Barakason avec un accompagnement technique pour permettre aux groupes de se produire dans des conditions professionnelles.



Ateliers d'éveil et d'initiation

CP/CE1



Horaires des activités :



Activités adultes

Invités de la saison

Dans le cadre du parcours d'éducation artistique et culturelle (PEAC), une école du spectateur est proposée aux élèves en partenariat avec la Soufflerie. À travers des master class et des commandes d'œuvres, les artistes sélectionnés accompagnent les élèves dans leurs parcours.

♦ C^{IE} DAVID ROLLAND DANSE

Depuis quinze ans, la singularité de David Rolland est reconnue comme un art de la relation. Il crée *Happy Manif*, déambulation chorégraphique décalée en milieu urbain, dans laquelle le public se retrouve interprète d'une partition audioguidée sur casque HF.

♦ STEVE POTTS MUSIQUE

Steve Potts est un saxophoniste américain de jazz, installé à Paris depuis les années 1970. Jouant le plus souvent du saxophone alto, et occasionnellement du soprano, il est connu pour avoir accompagné Steve Lacy durant plus de trente ans. Il fera l'honneur aux élèves, réunis de façon inédite autour de son univers, de partager la scène.

♦ LA COUR DES CONTES THÉÂTRE

Depuis 2021, la Cour des Contes est partenaire de la Soufflerie. Entre balades contées, spectacles et ateliers, ce collectif propose des histoires puisées dans les trésors de la tradition orale ou sorties de l'imaginaire dans différents lieux de Rezé.

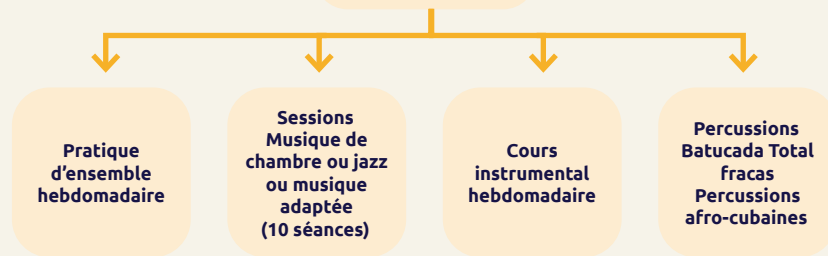
♦ COMPAGNIE AYEKAN INSTALLATIONS SONORES ET VISUELLES

Ayekan est un groupe d'artistes réunis autour de l'idée de faire cohabiter les musiques savante, classique ou contemporaine avec les musiques traditionnelles du monde. Il propose des créations ouvrant la voie à des formes de concerts pluridisciplinaires donnant lieu à des siestes musicales sensorielles et immersives.

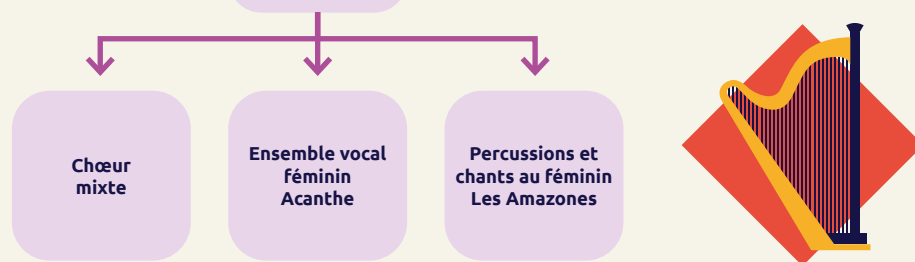
♦ LA CORDONNERIE CINÉ SPECTACLE

Avec une multitude d'instruments et d'objets hétéroclites, les interprètes de La Cordonnerie mettent les histoires en mouvement. Les spectateurs sont conviés à une fabrique théâtrale, où se côtoient recherche d'innovation technique et artisanat.

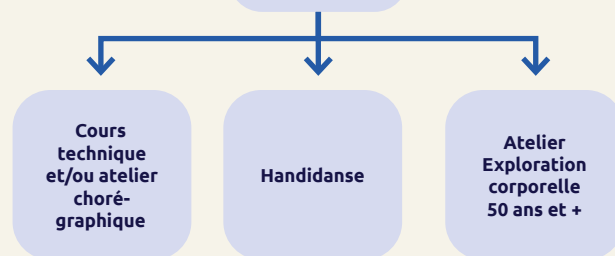
Musique



Chant



Danse



Horaires des activités :



La pratique artistique pour toutes et tous

Handicap

MUSIQUE, CHANT OU DANSE

Lors de l'inscription, un professeur référent accompagne les élèves et leurs familles pour étudier les modalités d'accueil en inclusion des élèves porteurs de troubles de l'apprentissage ou en situation de handicap.

Contact

Claire Dufois : claire.dufois@mairie-reze.fr

ATELIERS SPÉCIFIQUES

- Handidanse contemporaine (p.8).
- Session musique adaptée (p.10).

Musique et danse à l'école

CLASSES À HORAIRES AMÉNAGÉS (CHAM)

En partenariat avec l'Éducation nationale, la Ville propose des classes à horaires aménagés musique (CHAM) à dominante vocale. Les élèves bénéficient d'un enseignement dispensé par les professeurs de la Balinière. Par dérogation, la CHAM est ouverte à tous les enfants entrant en CE1. Scolarisés à l'école Pauline-Roland, ils s'engagent sur l'ensemble du cycle élémentaire.
Inscription en mars.

PROJET D'ÉDUCATION ARTISTIQUE ET CULTURELLE (PEAC)

La Balinière propose des interventions en milieu scolaire en musique et danse.

Location d'instruments

Des instruments sont disponibles à un prix modeste, pour les élèves débutants. La priorité est donnée aux familles ayant les plus faibles quotients familiaux.
Instruments : alto, basse, clarinette, contrebasse, cornet (trompette), flûte traversière, harpe, saxophone, trombone, tuba, violon, violoncelle et xylophone.

Bénéficiaire d'une aide financière

Pour les familles au quotient familial 1 ou 2, 50% de l'adhésion à la Balinière peut être prise en charge par la Ville de Rezé, une fois par an et par enfant.

Contact

Centre communal d'action sociale (CCAS)
02 40 84 45 41/ccas@mairie-reze

Tarifs

QUOTIENT FAMILIAL	TARIF A*		TARIF B		TARIF C		LOCATION D'INSTRUMENTS
	MOINS DE 26 ANS	ADULTES	MOINS DE 26 ANS	ADULTES	MOINS DE 26 ANS	ADULTES	
1	74,78 €	98,15 €	37,29 €	49,07 €	22,05 €	29,46 €	54,56 €
2	106,68 €	138,79 €	53,44 €	69,39 €	31,19 €	41,66 €	63,20 €
3	140,92 €	183,69 €	70,41 €	91,74 €	41,25 €	55,07 €	74,17 €
4	168,66 €	219,86 €	84,33 €	110,03 €	49,48 €	65,94 €	82,80 €
5	200,66 €	260,50 €	100,38 €	130,25 €	58,62 €	78,13 €	94,89 €
6	241,20 €	313,94 €	120,70 €	156,97 €	70,61 €	94,18 €	107,90 €
7	292,61 €	380,09 €	146,30 €	189,99 €	85,45 €	114,00 €	121,01 €
8	348,08 €	452,73 €	173,94 €	226,36 €	101,90 €	135,84 €	137,26 €
9	382,22 €	497,54 €	191,21 €	248,72 €	111,96 €	149,25 €	154,74 €
10	420,62 €	546,61 €	210,31 €	273,41 €	122,94 €	163,98 €	174,35 €

Tarif A* : apprentissage instrumental

Tarif B : cours de danse et petits collectifs

Tarif C : grands collectifs et sessions

Non-Rezéens : majoration de 30 %

*Tarif plafond pour les mineurs.

Ex : si un enfant joue d'un instrument et fait de la danse, ce tarif s'applique sans que s'additionnent les tarifs danse et musique.

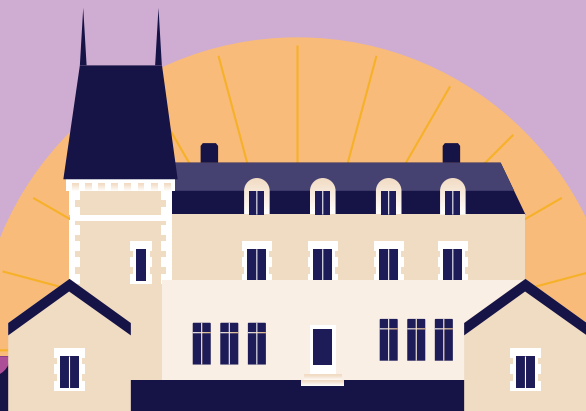
MODALITÉS DE FACTURATION

- Tarifs en fonction du quotient familial.
- Paiement en plusieurs fois.
- Modes de paiement : chèques vacances, pass culture, chèque ou paiement en ligne.

MODALITÉS D'INSCRIPTION

- Inscriptions : du 15 mai au 4 juin 2023
- Formulaire de demande sur reze.fr





La Balinière

École municipale de musique et de danse

24, rue de la Balinière – 44 400 Rezé

02 51 70 78 20

labaliniere@mairie-reze.fr

Horaires de l'Accueil

Lundi et Vendredi : 14h-22h

Mardi et Jeudi : 10h-12h30/14h-22h

Mercredi : 10h-12h/13h-21h

Samedi : 9h-13h

Comment venir ?

En tramway :
ligne 3 - arrêt Balinière

En bus :
Ligne 98 - arrêt Balinière

Rezé 

